

## 軽量化ならびに安全性向上で「密回避」と「職人不足解消」につながる

## 業界初クサビ式次世代シート朝顔『SpeeK』 11月26日 レンタル開始

建築仮設足場のレンタル・販売をしている株式会社ASNOVA(所在地 愛知県名古屋市 代表取締役社長 上田桂司)は

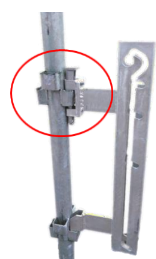
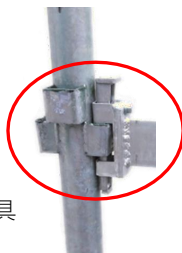
この度、業界初クサビ式次世代シート朝顔『SpeeK』を2021年11月26日(金)にレンタルを開始するに至りましたので、お知らせいたします。

2019年よりシート朝顔『SpeeK』は、市場に導入しテストマーケティングを実施して参りました。その結果、足場材の平均稼働率が約60%の中、76%という高水準な稼働率となり、多くの施工会社から高評価を頂いたことによります。

クサビ式次世代シート朝顔『SpeeK』と既存品の比較



カテゴリ	スチール朝顔	アルミ朝顔	クサビ式次世代シート朝顔『SpeeK』	利点
重量	84.7kg	84.7kg	53.1kg	約38%の軽量化※ASNOVA調べ
部品点	19点	19点	9点	半以下の部品点数
枠材	スチール	アルミ	スチール	スチール製なので、修理が簡単
面材	スチール	FRP	シート	省スペースでの保管・運搬が可能
足場への取付方法	クランプ	クランプ	クサビ式	ハンマー1つで組立・解体が可能

ASNOVAオリジナルクサビ式金具  
(特許取得)

※ FRPは「6枚/1スパン」に対し、シートは「1枚/1スパン」での設置になります。  
シート: 7.4kg/1スパン、FRP: 1枚5kg×6枚=30kg/1スパン。

現在、コロナ禍の影響から就職活動は売り手市場から買い手市場へ移行したと言われるようになったものの、建設業界は変わらず職人不足の問題に悩まされており、厚生労働省「一般職業紹介状況」によると2021年7月のとび職を含む「建設躯体工事の職業」の有効求人倍率は9.15倍と他の職業に比べて深刻な人手不足となっております。職人の高齢化も進んでおり2019年の年齢層別の割合は55歳以上が35.2%となっており、10年後に大半が引退するとした場合、益々職人不足に影響が出てきます。(出典:総務省「労働力調査」より)

また、従来のシート朝顔は管理面で部品のボルトやナットが細かいことで紛失するリスクがあり、安全面や作業面で非常に重いため施工人数が必要で、部品数が多いほど設置時間や台風養生に時間がかかっていました。

そこでこの度、熟練の技術が必要なく、人手をかけずにハンマー1本で効率的で簡単に作業を進められる、オリジナルのクサビ式次世代シート朝顔『SpeeK』を開発しました。従来品より約38%軽量化し、部品数が半数以下の9点、クサビ式の施工方法により作業効率が向上、手順が簡単で施工時間が一般のシート朝顔に比べて約半分の5分で可能となりました。軽量化したことにより、台風養生が迅速になり、安全性もアップしました。従来より少人数で施工可能になったことにより、コロナ禍で密回避をしながらの作業が可能になりました。弊社では、今回のクサビ式シート朝顔『SpeeK』を通して、人材不足による労働力確保に課題を抱えている足場業界が安全性を確保しながら生産効率を向上できたらと思っています。

【お問合わせ先】 ※ ご取材いただけます場合は事前に下記【お問い合わせ先】までご連絡くださいませ。

株式会社ASNOVA 広報窓口 (株式会社 LITA内) 石川・伊藤

TEL: 080-3529-6458 Mail: [ishikawa@lita-pr.com](mailto:ishikawa@lita-pr.com)

# 職人不足に対応 少人数で組めるクサビ式次世代シート朝顔

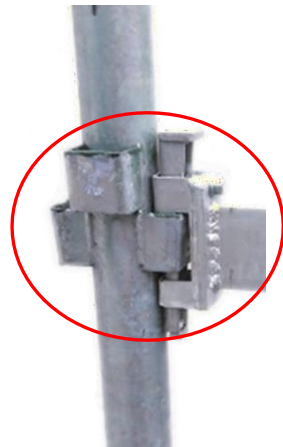
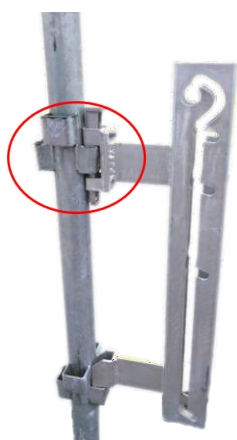
# Speek

シート朝顔『Speek』ロゴ

商品名に込めた想い	ASNOVAの強みでもある”クサビ式” 今の建設業界では人手不足の課題がある。少しでもクサビ式で施工性を良くして業界の課題に対応したい製品
製品品名	Speedy+Kusabi の造語



設置後シート朝顔『Speek』



ASNOVAオリジナルクサビ式金具  
(特許取得)

## 東北

仙台営業所  
宮城仙台センター

## 中部

本社、名古屋営業所  
福井敦賀工事センター  
福井鯖江センター  
愛知一宮センター  
愛知弥富センター  
愛知みよしセンター  
静岡富士センター

## 中国

岡山倉敷センター

## 関東

東京営業所  
埼玉蓮田センター  
埼玉東松山センター  
千葉野田センター  
千葉四街道センター  
神奈川藤沢センター  
神奈川相模原センター

## 関西

大阪営業所  
大阪和泉センター  
大阪羽曳野センター  
京都京田辺センター  
兵庫三木センター



## 事業拠点

※ 2021年4月時点

### 【お問い合わせ先】

株式会社ASNOVA  
TEL : 080-3529-6458

広報窓口 (株式会社 LITA内) 石川・伊藤  
Mail : [ishikawa@lita-pr.com](mailto:ishikawa@lita-pr.com)